

Visual DBU

Verwalten von Datentabellen

Visual DBU ist das Werkzeug zur Verwaltung von Datentabellen. Es wurde mit Xbase++ von Alaska Software Inc. und den Bibliotheken **XClass++** und **AdsClass++** entwickelt.

Funktionsumfang:

- in deutscher und englischer Sprache verfügbar
- Öffnen mit Drag&Drop
- Pflege der Tabellenstrukturen und Indizes
- Unterstützt sowohl OEM (DOS) und ANSI (Windows) Zeichensatz.
- Erstellen von Relationen
- Setzen von Filter und Scopes
- Sum() und Count() Auswertungen
- Inkrementelles Suche und Locate
- SQL Abfrage Dialog
- Daten-Import und -Export über verschiedene Tabellenformate mit Filter und Feldzuweisung
- Individuelle Gestaltung der Spalten
- Sichern und Wiederherstellen einer Ansicht mit Filter, Indizes, Relationen
- Repository für freie Tabellen, ADS, ODBC und PostgreSQL
- Benutzerverwaltung mit Rechten

Unterstützte Datenformate und Datenbanken:

- Dbase DBF / NTX mit DBT
- Dbase DBF / CDX mit FPT
- FoxPro DBF ab Ver. 3.0 und VisualFoxPro Dateien ab Vers. 5.0
- SDF und CSV Text Dateien
- ODBC, Zugriff auf alle installierten ODBC Treiber, (somit auch auf Access, Excel, MS-SQL, MySql, u.s.w.)
- nativer Zugriff auf PostgreSQL Datenbanken
- Advantage Database Server* und ADS Local Engine, alle Versionen
- Alle ADS Tabellen: DBF, FOX, VFP, ADT
- ADS SQL Abfragen
- ADS ADD Datadictionary

* ein DBMS von Sybase/SAP

- ADS Management Anzeige

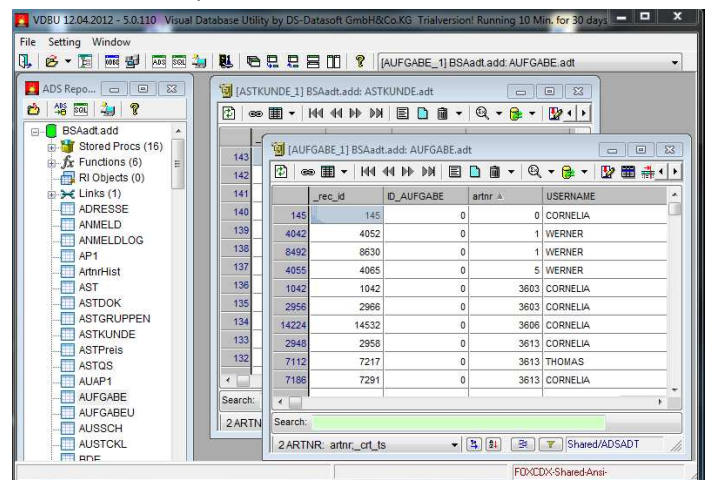
Einstellungen:

- Anzeige gelöschter Datensätze ein/aus
- Anzeige Jahrhundert ein/aus
- Softseek ein/aus
- Rushmore Filtertechnik ein/aus
- Smartfilter ein/aus
- Inkrementelle Suche ein/aus, erfolgt während dem Ansehen einer Tabelle eine Tastatureingabe, wird damit sofort eine Suche durchgeführt
- Quickedit ein/aus, eine Tastatureingabe schaltet sofort in den Editiermodus der Zelle um
- Directedit ein/aus, wird das Editieren einer Zelle beendet, springt der Cursor in die nächste und setzt den Editiervorgang fort
- Zellenpreview ein/aus, passt der Zelleninhalt nicht in die Zelle, wird er als Tooltip angezeigt
- Globale Einstellungen für Schriften und Farben
- Default Datenbanktreiber und Dateierendungen

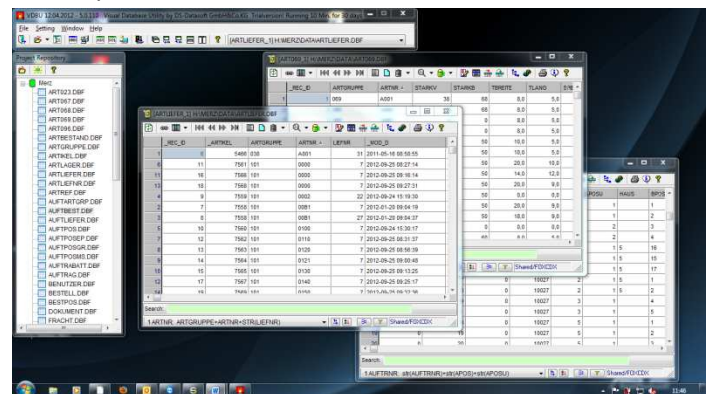
Verwaltung:

- Einrichten von Benutzerrechte
- Registrieren von zusätzlichen DLLs mit anwenderspezifischen Erweiterungen (Xbase++ DLL)

Visual DBU kann in 2 verschiedenen Varianten gestartet werden: MDI Splitter



Desktop Variante



➤ Das **Repository** gliedert sich in 3 Registerkarten.

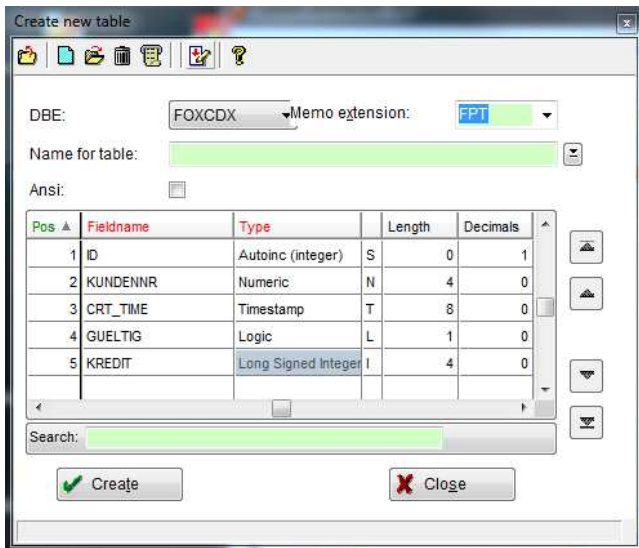


- **Projekte** verwalten die zugeordneten Tabellen mit deren Indizes. Insbesondere in Verbindung mit DBFNTX ist sichergestellt, dass immer alle Index Dateien geöffnet werden.
- **ADS** listet die erstellten Verbindungen zu ADS Datenbanken auf). Hier können auch SQL Abfragen gestartet werden.
- **ODBC** listet die erstellten Verbindungen zu ODBC Datenquellen auf. Alle Tabellen einer Verbindung werden im Explorer gelistet und können direkt geöffnet werden. (abhängig von der Datenbank) Weiterhin können auch SQL Abfragen gestartet werden.

➤ **Tabellen Ansicht**

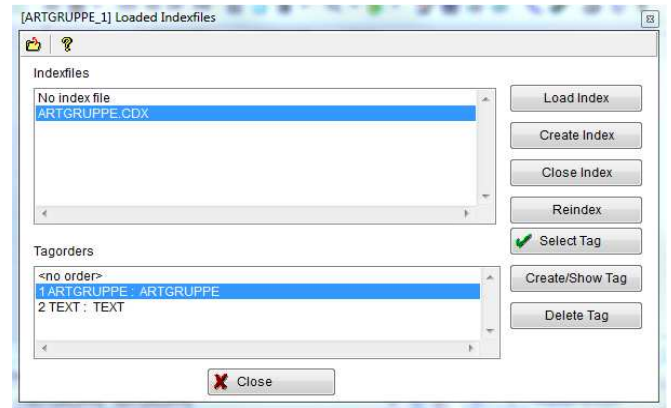
Eine geöffnete Tabelle kann bearbeitet werden:

- Ändern Tabellenstruktur
es stehen alle Datentypen des jeweiligen Dateiformats zur Auswahl



Die Struktur kann gedruckt oder als Text in die Zwischenablage kopiert werden

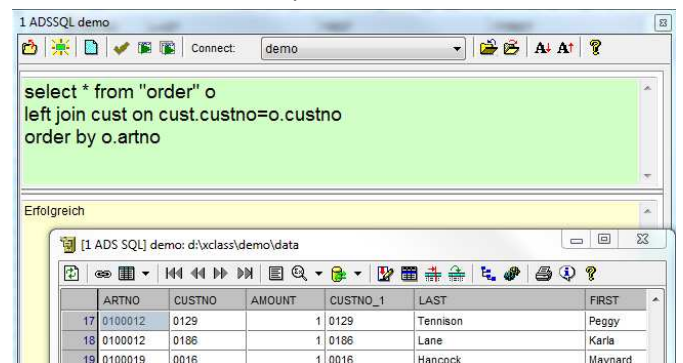
○ Erstellen Indexe



- Tabellenfilter und Indexfilter
- Satz- und Dateioperationen für Löschen, Entlöschen, globales Ersetzen, Pack und Datei leeren
- Pflege Index Dateien mit Reindizieren
- Druck des Tabelleninhaltes mit Layout Entwurf
- Tabellendarstellung. Die Reihenfolge und die Auswahl der sichtbaren Felder und eingestellten Indizes kann gespeichert und wiederhergestellt werden
- Anzeige eines einzelnen Satzes mit allen Feldern in einem separaten Editierfenster

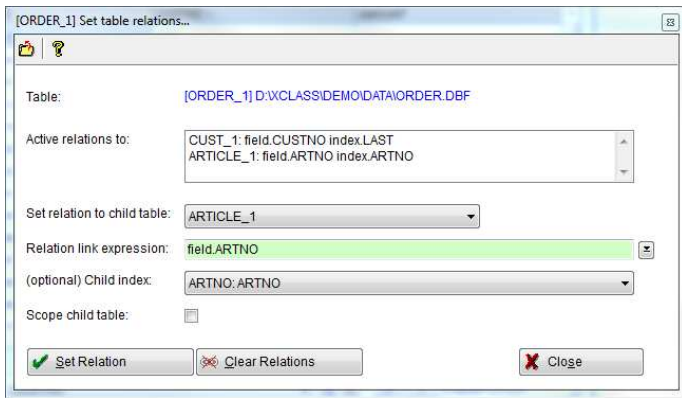
➤ **SQL Abfragen**

Im SQL Editor erfolgt eine Syntaxprüfung, Speichern und Laden von SQL-Skripts.



➤ **Relationen**

Es können beliebig viele Relationen zwischen den geöffneten Tabelle eingerichtet werden



➤ Workspace

Eine Demoversion mit vollständiger Funktionalität, Dokumentation und Beispielprogrammen kann von www.ds-datasoft.de heruntergeladen werden.



Kontakt:
DS-Datasoft GmbH&Co.KG
An der Kirche 5
D-87654 Friesenried
Tel. 08347 981370
info@ds-datasoft.de

Sichern und Wiederherstellen einer oder aller Tabellen mit den eingestellten Indizes, Filter, Relationen und Ansichten.

➤ Import, Export

Daten können aus allen unterstützten Dateiformaten importiert oder exportiert werden, wobei Ursprung und Ziel in verschiedenen Dateiformaten vorliegen oder auch identisch sind können. Die Daten können dabei gefiltert und konvertiert werden.